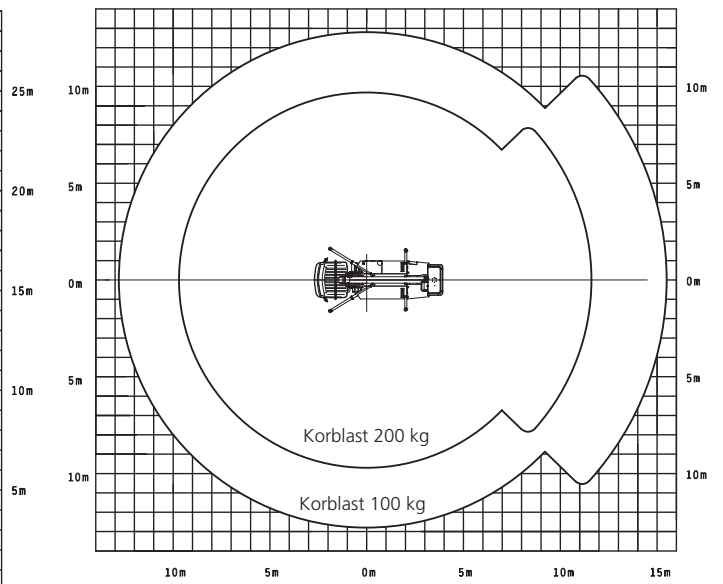
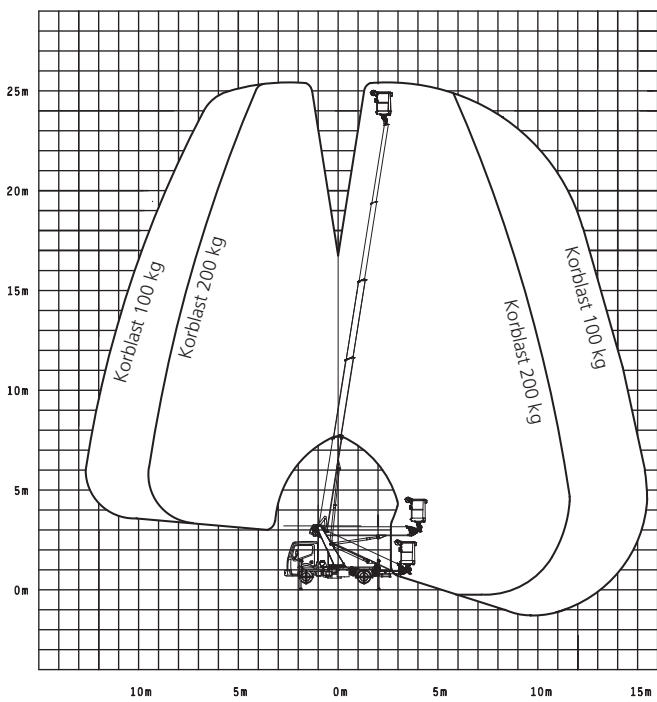


P 260 B



P 260 B Arbeitsbereich



Alphatier in der 3,5-t Klasse

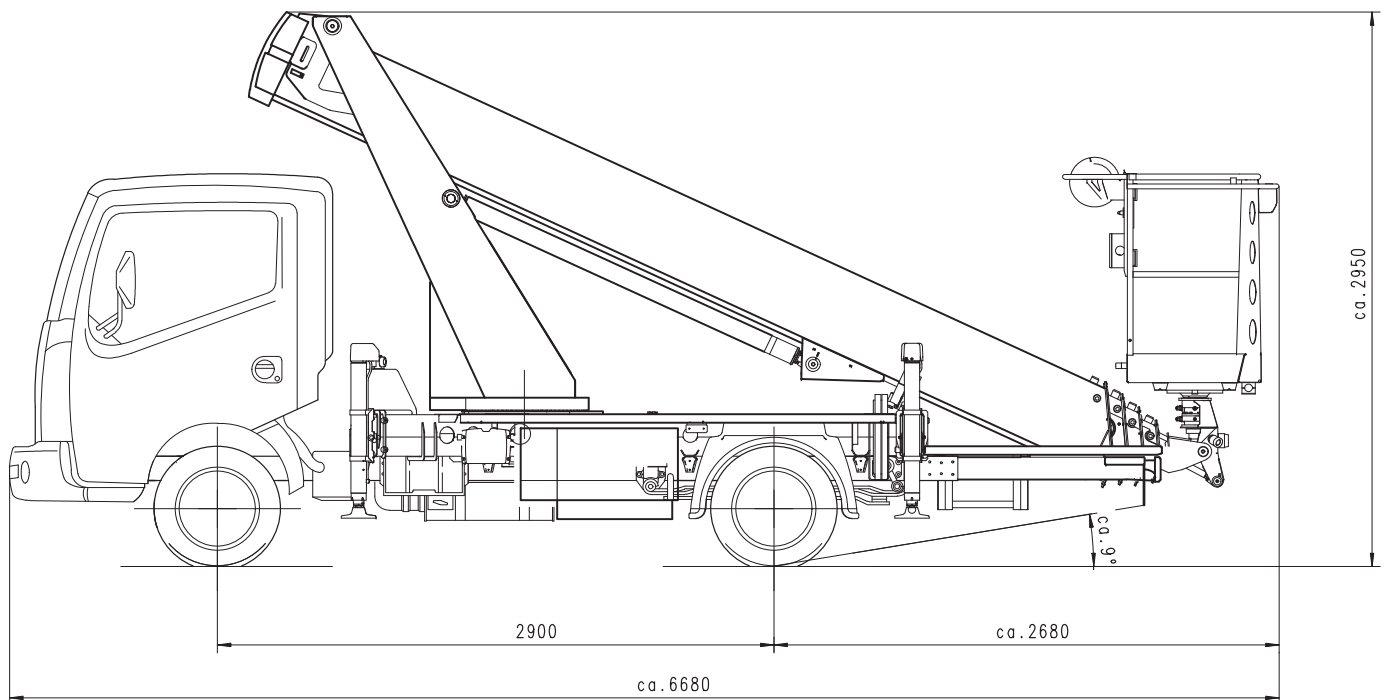
Technische Daten P 260 B

Max. Arbeitshöhe	25,6 m
Max. Bodenhöhe	23,6 m
Max. horizontale Reichweite nach hinten (mit Korblast 100 kg)	15,5 m
Max. horizontale Reichweite seitlich (mit Korblast 100 kg)	12,8 m
Max. horizontale Reichweite nach vorne (mit Korblast 100 kg)	12,8 m
Länge in Transportstellung**	6,68 m
Breite in Transportstellung**	2,15 m
Höhe in Transportstellung**	2,95 m
Böschungswinkel	9°
4 hydraulische ausfahrbare Vertikalstützen max. Abstützbreite*	3,4 m
4 hydraulische ausfahrbare Vertikalstützen min. Abstützbreite*	2,15 m

*) Abstützbreite Außenkante zu Außenkante Stützsteller

**) Abhängig vom Fahrgestell

Max. zulässige Aufstellneigung	5°
Schwenkbereich	500°
Bauart	Stranggepresstes Aluminium- Sechskantprofil
Teleskope im Hubarm	4
Arbeitskorb (L x B x H)	1,4 x 0,7 x 1,1 m
Hydraulischer Korb-Schwenkantrieb:	
Schwenkbereich	2 x 90°
Max. zulässige Korblast	200 kg



Starke Argumente



Arbeitskorb

Der stabile Aluminium-Arbeitskorb inkl. selbst schließender Korb­tür für einen bequemen aufrechten Einstieg, Handlauf mit vorgelagertem Klemmschutz, verschließbarem Kehrloch für eine einfache Korb­reinigung und integrierter Werkzeugablage bietet alles was ein Arbeitskorb benötigt.

Der Korb verfügt über einen Drehbereich von 180° und die Reichweite wird analog zur Traglast im Korb stufenlos angepasst. Alle vier Abstützungen können vom Arbeitskorb mit größter Übersicht und maximalem Bedienkomfort gesteuert werden.



Effizientes Steuersystem

Feinfühlig elektronisch geregelte Proportional-Steuerung aller Bewegungen vom Arbeitskorb und von der Basis aus. Zu den serienmäßigen Sicherheits- und Komfortfunktionen zählen die Stützen­steuerung vom Arbeitskorb aus, eine Abstütztautomatik mit automatischer Aufstellnivellierung und Freihebeüberwachung sowie die automatische Rückführung in die Transportstellung inkl. Einfahren der Abstützungen (Homefunktion).

Alle Bühnen verfügen über eine einfache hydraulische Notbedienung an der Basis und über eine Not­bedienung (Notablass) im Arbeitskorb.



5° Aufstellungsgenauigkeit

Um maximale Reichweiten in jeder Arbeitssituation zu erzielen, wird entsprechend gemessener Auf­stellneigung automatisch der Arbeitsbereich optimiert. Eine verbleibende Fahrzeugneigung wird vom Arbeitskorb automatisch ausgeglichen.



Schwenken innerhalb der Spiegelbreite

Der ergonomisch gestaltete Turm erlaubt das Drehen der Hubarbeitsbühne innerhalb der Fahrzeug­breite. So wird die Beeinträchtigung des Straßenverkehrs vermieden. Die Abstützung kann innerhalb der Fahrzeugbreite platziert werden.



Hydraulik

Alle lasttragenden Zylinder sind mit redundanten Sperrventilen ausgestattet. Das ist einzigartig in der Branche!

Weit voraus

Alles Innenliegend

Alle Energieführungen, Seile und Teleskopzylinder sind im Armsystem innenliegend und somit bestens vor Beschädigung und Witterungseinflüssen geschützt untergebracht. Glatte Oberflächen und eine klare Linienführung bestimmen das äußere Erscheinungsbild.



Variable H-Abstützung

Die seitenweise variabel ausfahrbaren H-Stützen, welche vom Arbeitskorb aus steuerbar sind, gewährleisten hohe Flexibilität und optimieren den Arbeitsbereich. Mit Hilfe vier verschiedener Abstützmodi kann auf den erforderlichen Arbeitsbereich und auf eingeschränkte Platzverhältnisse ideal reagiert werden. Auch die Drehtischneigung wird überwacht und der mögliche Arbeitsbereich automatisch berechnet.



Safety Bohlen

Die innovativen Sicherheitsunterlegplatten garantieren den besten Halt und günstigste Druckverteilung am Boden. Dieses wichtige Verbindungsteil zwischen Bühne und dem Untergrund gehört natürlich zur Standardausrüstung.



Servicefreundlichkeit

Umfassende Servicefunktionen sind für unsere Hubarbeitsbühnen verfügbar: Betriebsstundenzähler, Fehlerdatenspeicher, Diagnosewerkzeuge und Ferndiagnoseeinrichtungen via Funkmodem/Kabel. Zur größtmöglichen Versorgungssicherheit sind die Elektronik-Komponenten aller drei Modelle mit der größtmöglichen Anzahl von Gleichteilen ausgestattet.



Sicherheitskonzept

Zahlreiche Sicherheitsfeatures machen das Trio zu den sichersten Hubarbeitsbühnen ihrer Klasse: Einzigartig in der 3,5t Klasse - nicht nur der Hubarmzylinder verfügt über zwei nachgeschaltete Sperrventile, sondern jeder Stützzylinder ist über redundant ausgeführte Sperrventile gesichert! Eine integrierte Freihebeüberwachung, Sicherheitsösen im Arbeitskorb sowie ein optionaler Kunststoffkorb mit Isolationspaket lassen keine Wünsche offen.



Ihr zuverlässiger Partner

KP-PREHEM2+DT
E 04/10, K 06/11, D 04/10



Krefeld – Deutschland



Löbau – Deutschland